

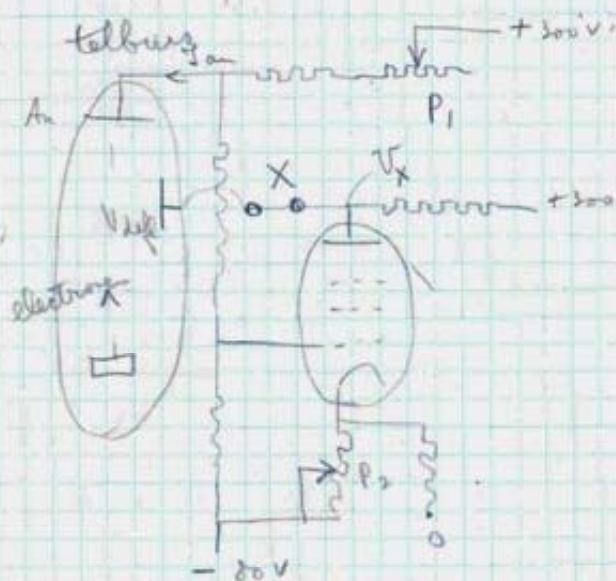
Onderwerp:

Telbuis

Het principe wordt aangegeven in de W.K. 5872. De proefnummers van de buizen zijn 38 Ak 38 AL enz. 1 gelid heeft een proef-optelling gemaakt met een verschiefbuis. Deze was noodig omdat:

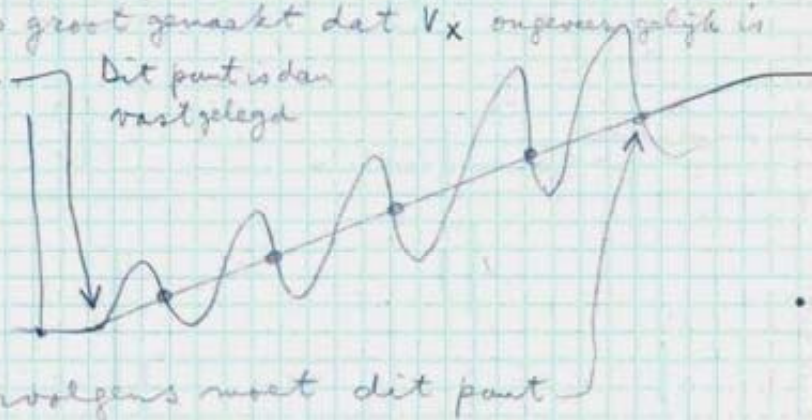
- 1^o. Het defl. plaatje dat een goede karakteristiek $I_a = f(V_{defl})$ gaf niet in tegenfase met de anode was.
- 2^o. Het defl. plaatje nog stroom (secundaire) opneemt.

Schakeling:



Onderwerp:

De versterkerbuis werd zoo ingesteld dat bij de maximale anodestroom en bij de minimale anodestroom het deflectieplaatje de juiste spanning heeft. De gevoeligheid kan worden geregeld met P_1 , en P_2 te installeren wordt met P_2 : bij de maximale anodestroom moet V_{defl} na 300 Volt zijn, bij de minimale b.v. 50 Volt. Eerst wordt dus in het laatste geval bij X een onderbreking gemaakt. Het V_{defl} wordt I_a en 0 gemaakt en P_2 wordt zoo groot gemaakt dat V_X ongeveer gelijk is aan V_{defl} .



Vervolgens moet dit punt worden bepaald. V_{defl} wordt erop ingesteld en P_1 wordt bijgesteld tot $V_X = V_{defl}$. Verbindt men nu bij X door dan werkt de installatie, d.w.z. er zijn discrete punten mogelijk.

Tel-impulsen Bij het tellen moet V_{defl} als volgt verlopen:

